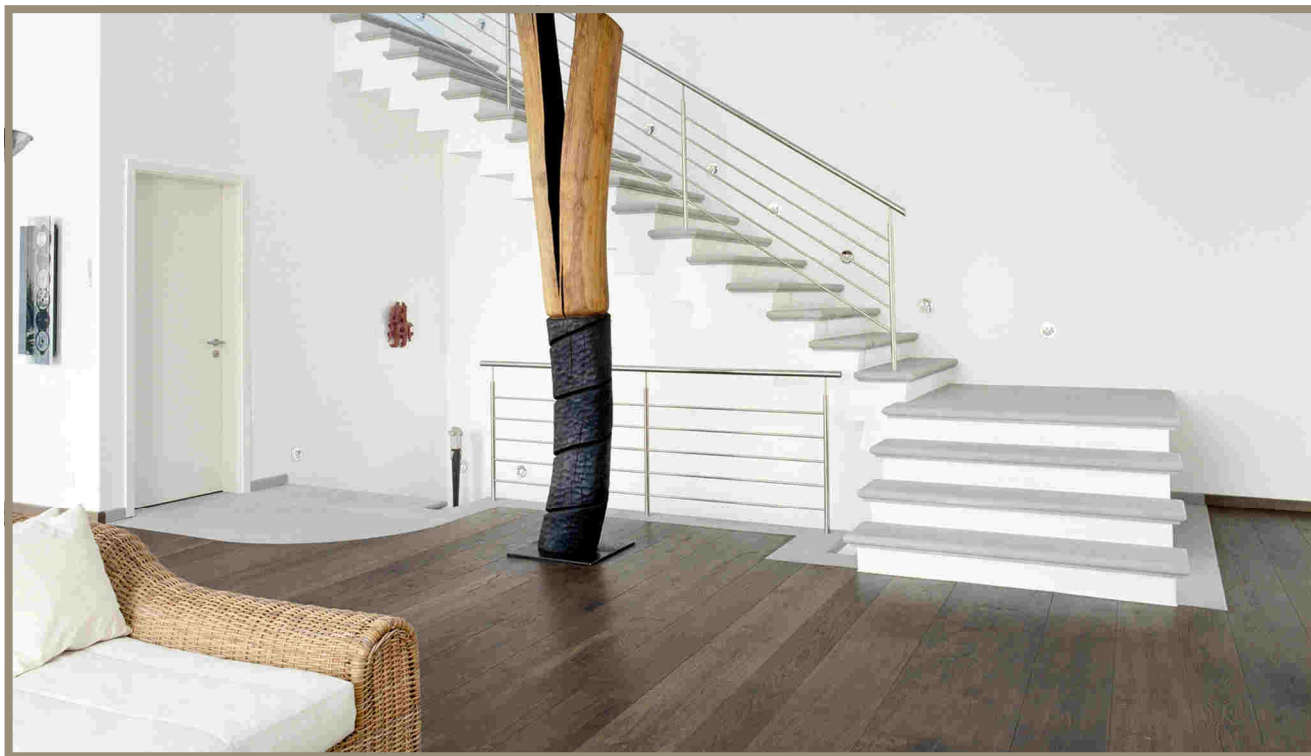


jordan
tanner

BELVEDERE

COLLECTION LES CHÂTEAUX



A la recherche de l'exceptionnel, Jordan Tanner vous propose un parquet à grandes lames prêt à satisfaire le client le plus exigeant.

Chaque lame est un chef d'œuvre en soi... Toute la beauté du bois y est révélée par des finitions huilées de très grande qualité.

Tout le soin voué au raffinement du détail combiné aux dimensions des lames impressionnantes font du parquet Belvédère un produit imposant, rompant définitivement avec l'uniformité des parquets industriels.

Le parquet à grandes lames Belvédère est destiné à vivre au moins aussi longtemps que les arbres qui lui ont donné la vie.

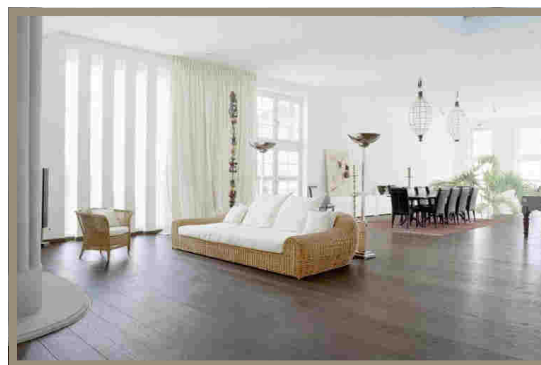
PARQUET CONTRECOLLE 3 PLIS

LONGUEUR 2000-5000 mm

LARGEUR 180-350 mm

EPAISSEUR 19 mm

FINITION HUILEE



EXPOSITION PERMANENTE À VERNIER

JORDAN TANNER SA | CHEMIN GRENET 26 | CH-1214 VERNIER | WWW.JORDAN-TANNER.CH | T. 022 782 21 20

BELVEDERE

COLLECTION LES CHÂTEAUX

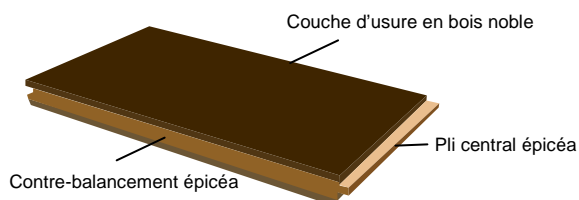
POINTS FORTS

- ⇒ Dimensions exceptionnelles.
- ⇒ Longueur jusqu'à 7.5 m sur demande.
- ⇒ Nombreuses possibilités de teinte à base d'huile naturelle.
- ⇒ Chêne fumé.

CARACTÉRISTIQUES

- ⇒ Finition huilée.
- ⇒ Largeur variable de 180 à 350 mm.
- ⇒ Longueur variable de 2000 à 5000 mm.
- ⇒ Avec le temps, le bois exposé à la lumière et à l'air tend naturellement à changer de couleur. Les essences exotiques sont les plus sujettes à ce phénomène.
- ⇒ De par sa nature et son origine, le bois peut présenter des variations de structure et de couleur, même au sein d'un même lot. Celles-ci sont considérées comme normales. Elles soulignent le charme et l'authenticité d'un revêtement naturel.
- ⇒ Convient au chauffage au sol (collé en plein).
- ⇒ Convient aux lieux à fort passage

PROFIL



DONNÉES TECHNIQUES

| | |
|--------------------|--|
| Article | BELVEDERE |
| Typologie | Parquet contrecollé 3 plis |
| Longueur | 2000-5000 mm |
| Largeur | 180-350 mm |
| Epaisseur | 19 mm |
| Couche d'usure | Bois noble 4.5 mm |
| Pli central | Epicéa |
| Contre-balancement | Epicéa |
| Profil | Rainure-languette sur les deux longs chants, rainure en bout de lames (pose avec fausses languettes) |
| Chanfrein | Sur 4 côtés |
| Finitions | Huilé, poncé, brossé |
| Essences | Chêne, Noyer américain, Mélèze, Merisier américain, Wengé |
| Pose | Collée |

CONDITIONS AMBIANTES à maintenir tout au long de l'année

Température de l'air : +15 à +25°C
 Température maximale au sol : +26°C
 Humidité relative de l'air : 45 à 55% (humidification recommandée en hiver)

ENTRETIEN

Entretien journalier pour éliminer la poussière et les petites salissures au moyen d'un aspirateur ou d'une serpillière légèrement humide. Éviter les chiffons en microfibres.

Ne jamais laver un parquet à l'eau claire ni de façon abondante.

Ne jamais utiliser de solvants ou de produits à base d'ammoniaque qui pourraient endommager la surface.

Pour un nettoyage plus complet, utiliser un savon neutre spécialement conçu pour nettoyer en profondeur et nourrir le bois.

Une application régulière d'huile de finition (1 à 2 fois par année ou plus selon les besoins) est indispensable pour compléter l'entretien et garantir la longévité d'un parquet huilé.

Les produits d'entretien spécifiques à chaque parquet peuvent être commandés chez Jordan Tanner.

Ce document est remis à titre indicatif et n'a, de ce fait, aucune valeur contractuelle